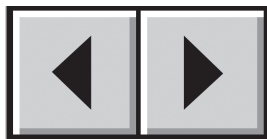
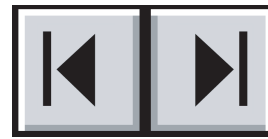


Cómo usar este manual

En la barra de herramientas:



Página anterior/Página siguiente



Ir a la página Índice/Ir a la página Precauciones

Impresión:

Aunque las páginas de este manual están optimizadas para su visualización en pantalla, se han diseñado para imprimirse en papel A4 (210 x 297 mm), y le ofrecen la opción de imprimir todo el manual o sólo una página o sección determinadas.

Para salir:

En la barra de Menús, en la parte superior de la pantalla, seleccione: Archivo > Salir.

Iconos empleados en este manual

Estos iconos describen el tipo de información que ofrecen:



Nota importante: Este icono indica un paso importante que es necesario seguir.



Nota técnica: Este icono indica un consejo para maximizar el rendimiento.



¡Precaución! Este icono advierte de un posible peligro y ofrece consejos para evitarlo.

Índice

1. Introducción	3
1.1. Requisitos mínimos del sistema	3
1.2. Lo que el software de backup LaCie puede hacer	3
2. Cómo instalar el software de backup LaCie	4
3. Información general sobre el software de backup LaCie	5
3.1. Primeros pasos	5
3.2. Cómo personalizar la configuración	6
3.2.1. Cómo añadir archivos y carpetas para realizar el backup	6
3.2.2. Cómo eliminar archivos y carpetas del backup	8
3.2.3. Cómo cambiar la ubicación de destino	9
3.2.4. Cómo cambiar el nombre de la carpeta de backup	11
4. Cómo liberar espacio en el disco duro	12
5. Cómo comunicarse con el servicio técnico	14

1. Introducción

El software de backup LaCie hace que realizar copias de seguridad de sus archivos en una unidad externa sea tan fácil como hacer un clic. Olvídense de las tediosas configuraciones de archivos. Simplemente, instale el software de backup LaCie y comience a realizar copias de seguridad de sus datos importantes.

1.1. Requisitos mínimos del sistema para el software de backup LaCie

- Cualquier PC con Windows 98 SE, Windows 2000, Windows Me o Windows XP
- Cualquier Mac con Mac OS 10.1 o posterior
- Disco duro externo

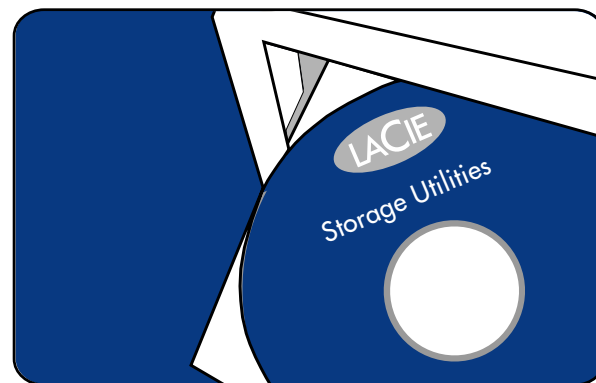
1.2. Lo que el software de backup LaCie puede hacer

- **Simplicidad:** Proporciona copias de seguridad rápidas y sencillas de los datos.
- **Compatibilidad:** Fácil de usar con Windows y Mac OS.

2. Cómo instalar el software de backup

Usuarios de Windows

Introduzca el disco Utilidades de almacenamiento de LaCie en la unidad de CD o DVD del ordenador. Siga las instrucciones que aparecen en pantalla para instalar el software. Cuando finalice la instalación, acceda a Programas, abra el software de backup LaCie y haga clic en el icono del programa de backup LaCie o simplemente escriba "Ctrl. S" desde el escritorio.



Usuarios de Mac:

Introduzca el **disco Utilidades de almacenamiento de LaCie** en la unidad de CD o DVD del ordenador. Una vez que se monte el disco y aparezca en el escritorio, haga doble clic en el icono del **software de backup LaCie** para abrir el disco. A continuación, abra la carpeta del **software de backup LaCie** y haga doble clic en el **Instalador de software de backup LaCie**. Para instalar el software, simplemente siga las instrucciones que aparecen en pantalla. En la carpeta Aplicaciones, se creará una copia del software de backup LaCie. Una vez finalizada la instalación, estará listo para comenzar a utilizar el software de backup LaCie para realizar copias de seguridad de sus archivos en una unidad externa con tan sólo hacer un clic. Para abrir el software, vaya a la carpeta Aplicaciones o simplemente escriba "Ctrl. S" desde el escritorio.



Nota importante: Para utilizar el software de backup, debe detectarse una unidad externa. Si no se detecta ninguna unidad externa, aparecerá una advertencia tras ejecutar la aplicación. Simplemente, conecte una unidad y continúe. No es necesario salir de la aplicación.

3. Cómo utilizar el software de backup

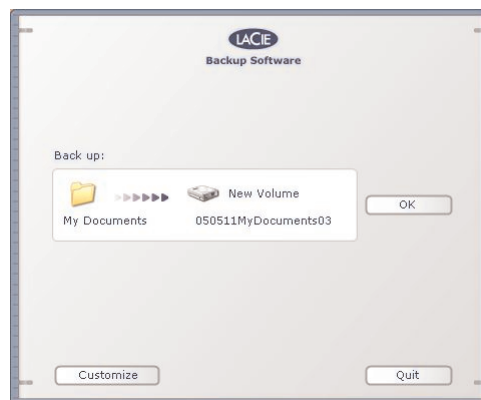
3.1. Primeros pasos

Usuarios de Windows:

El software de backup LaCie crea automáticamente una copia de seguridad de la carpeta "Mis documentos" en la unidad externa, y usa como nombre la fecha, Misdocumentos y un ID. Ejemplo: "050511Misdocumentos03, se creó por tercera vez el 11 de mayo de 2005". Si éstos son los ajustes que desea, **haga clic en Aceptar**.

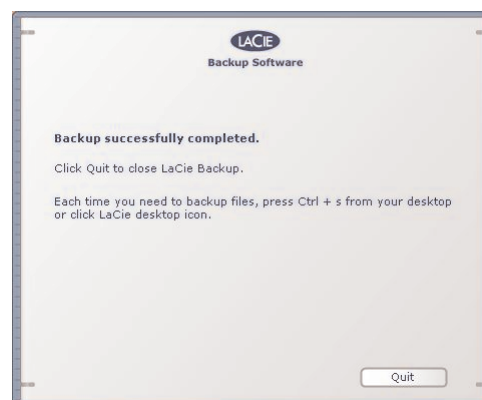
Usuarios de Mac:

El software de backup LaCie crea automáticamente una copia de seguridad de la carpeta de inicio en la unidad externa, y usa como nombre la fecha, Mibackup y un ID. Ejemplo: "2005-05-12-Mibackup-01 se creó por primera vez el 12 de mayo de 2005". Si éstos son los ajustes que desea, **haga clic en Aceptar**.



Nota importante: Para cambiar los ajustes predeterminados, tales como los archivos de origen, de destino o el nombre de los archivos, consulte 3.2. Cómo personalizar la configuración.

Cuando finalice el backup, haga clic en **Salir**. Cada vez que necesite hacer copias de seguridad de archivos, pulse **Ctrl + S** desde el escritorio.

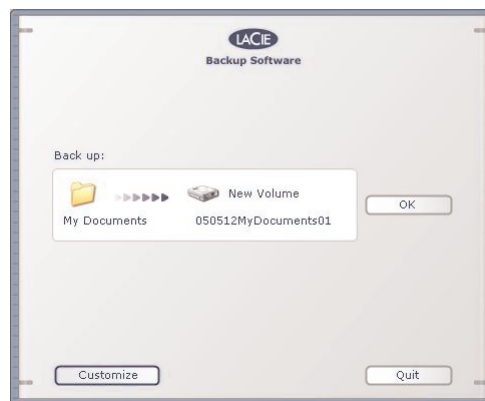


3.2. Cómo personalizar la configuración

Esta sección indica a grandes rasgos cómo cambiar la configuración predeterminada descrita en la sección 3.2. Cómo utilizar el software de backup.

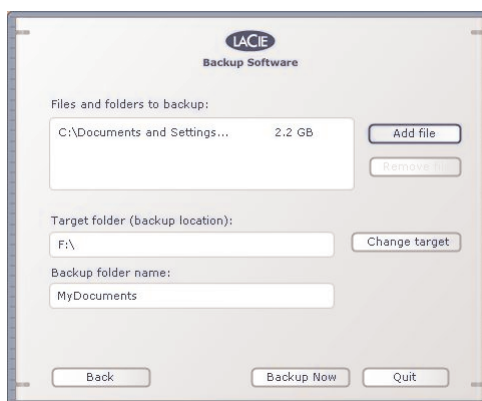
3.2.1. Cómo añadir archivos y carpetas para realizar el backup

1) Después de ejecutar el software de backup LaCie, haga clic en **Personalizar**.



2) Para realizar una copia de seguridad de un archivo que no esté en la lista, haga clic en **Añadir archivo**.

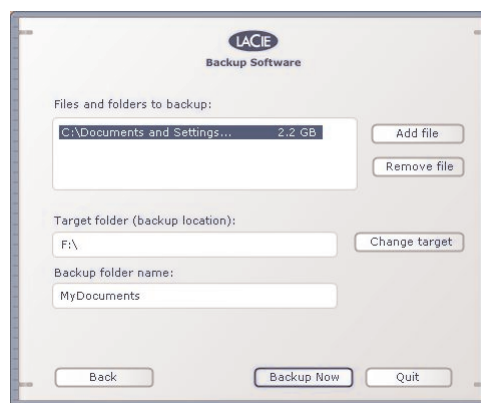
3) En la lista disponible, seleccione el archivo o la carpeta de la que desee realizar una copia de seguridad. **Haga clic en Aceptar**.



Nota técnica: Si selecciona un archivo que ya está en la lista para añadirlo, aparecerá una advertencia.

3) Cuando haya seleccionado los archivos y las carpetas de los que quiera realizar una copia de seguridad, haga clic en **Hacer backup ahora**.

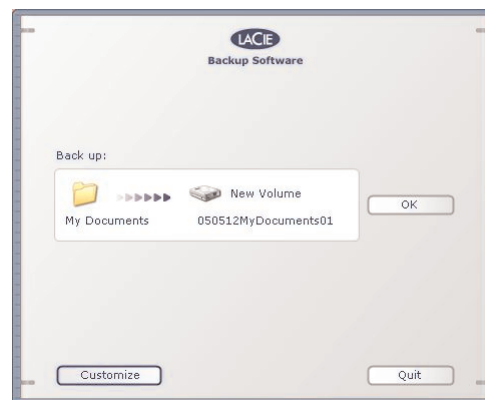
4) Cuando finalice el backup, haga clic en **Salir**. Estos ajustes personalizados se guardarán para la próxima vez que ejecute el software de backup LaCie.



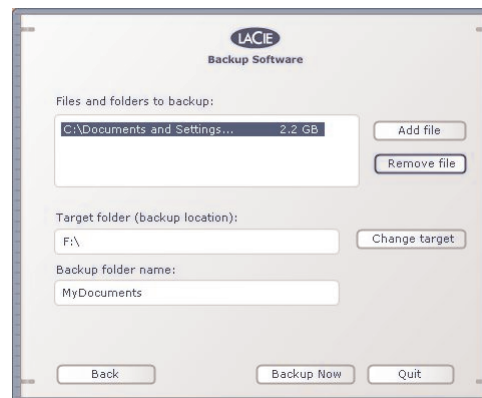
Nota técnica: Cada vez que haga copias de seguridad con la configuración personalizada, el software de backup utilizará esos ajustes la siguiente vez, a no ser que los personalice de nuevo.

3.2.2. Cómo eliminar archivos y carpetas del backup

1) Después de ejecutar el software de backup LaCie, haga clic en **Personalizar**.



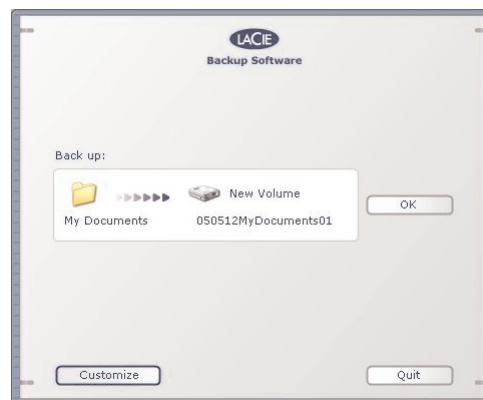
2) En Archivos y carpetas para realizar el backup: haga clic en el archivo o carpeta del que quiera tener una copia de seguridad y haga clic en **Eliminar archivo**.



3.2.3. Cómo cambiar la ubicación de destino

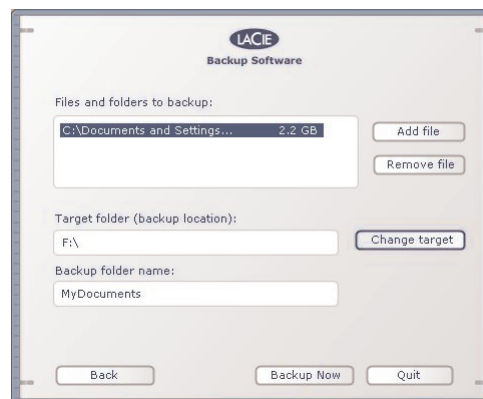
El software de backup LaCie realizará automáticamente copias de seguridad de los archivos y las carpetas deseados en la unidad externa. Esta sección explica cómo realizar copias de seguridad de archivos de otra ubicación con el software de backup LaCie.

- 1) Después de ejecutar el software de backup LaCie, haga clic en **Personalizar**.



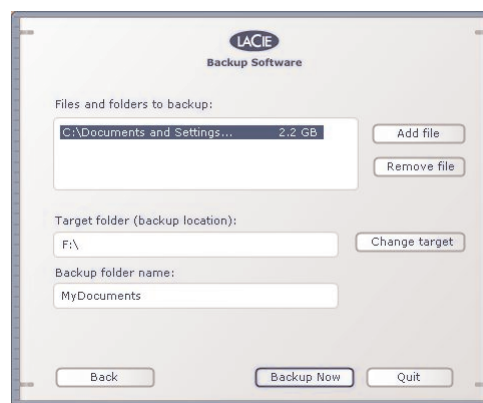
- 2) Haga clic en **Cambiar destino**.

- 3) Seleccione una carpeta de destino en la ventana Buscar carpeta. **Haga clic en Aceptar**.



4) Cuando haya seleccionado la ubicación de destino deseada, haga clic en **Hacer backup ahora**.

5) Cuando finalice el backup, haga clic en **Salir**.
Estos ajustes personalizados se guardarán para la próxima vez que ejecute el software de backup LaCie.

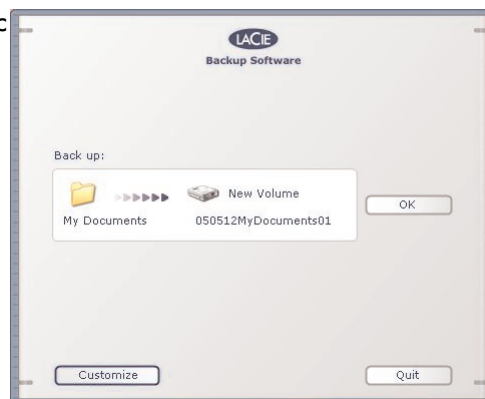


Nota técnica: Cada vez que haga copias de seguridad con la configuración personalizada, el software de backup utilizará esos ajustes la siguiente vez, a no ser que los personalice de nuevo.

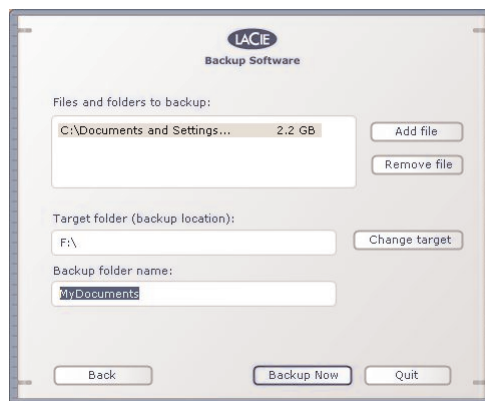
3.2.4. Cómo cambiar el nombre de la carpeta de backup

El software de backup LaCie realizará automáticamente copias de seguridad de la carpeta “Mis documentos” en la unidad externa, y usará como nombre la fecha, Misdocumentos y un ID. Esta sección describe cómo cambiar el nombre de la carpeta.

1) Después de ejecutar el software de backup LaCie, haga clic en **Personalizar**.



2) Escriba el nombre que desee en Nombre de la carpeta de backup. Haga clic en **Hacer backup ahora**.



Nota técnica: Cada vez que haga copias de seguridad con la configuración personalizada, el software de backup utilizará esos ajustes la siguiente vez, a no ser que los personalice de nuevo.

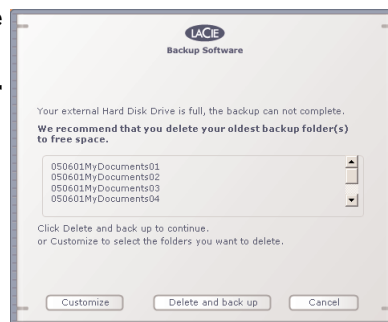
4. Cómo liberar espacio

Si intenta realizar una copia de seguridad de un archivo o carpeta más grande que el espacio que queda en la unidad de destino, aparecerá un mensaje de error. A continuación, el software de backup LaCie calculará cuánto espacio adicional se requiere y le sugerirá que elimine carpetas de backup antiguas con el fin de liberar espacio suficiente para el nuevo backup.

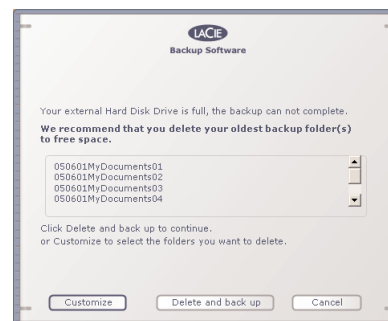
1) El software de backup LaCie sugiere automáticamente la eliminación de carpetas de backup antiguas del disco duro. Si elige esta opción, haga clic en **Borrar y hacer backup** para continuar. Se realizará el backup y se borrarán los archivos de la lista. Si desea eliminar un archivo o archivos que no sean las carpetas de backup más antiguas, prosiga con el paso 2.



Nota técnica: El software de backup sugiere automáticamente la eliminación de tantas carpetas de backup antiguas como sea necesario con el fin de liberar espacio suficiente para el nuevo backup.

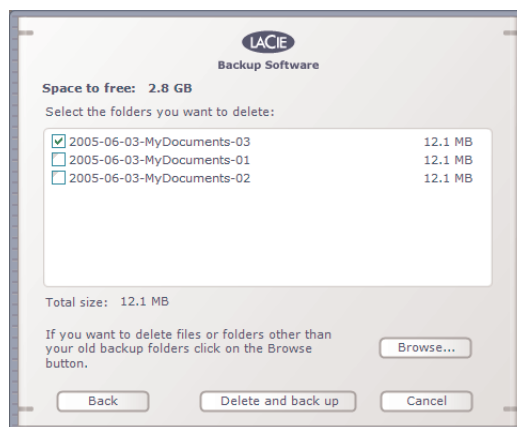


2) Si desea eliminar carpetas de backup que no sean las más antiguas u otras carpetas, haga clic en **Personalizar**.



3) El software de backup le mostrará una lista de carpetas disponibles y su capacidad. El software indica solamente los archivos de carpetas de backup (carpetas que se han creado a partir de un backup). Si ha cambiado el nombre de alguna carpeta de backup, la carpeta no aparecerá en la lista.

Seleccione los archivos que desee eliminar colocando marcas de verificación junto a ellos. Una vez que haya seleccionado todos los archivos que desee eliminar, haga clic en **Borrar y hacer backup**. El botón **Borrar y hacer backup** no estará disponible hasta que no seleccione algunos archivos para liberar espacio suficiente para



el backup.

4) Si desea borrar archivos o carpetas que no sean carpetas de backup antiguas, haga clic en el botón **Examinar** para seleccionar los archivos que desea eliminar. Finalmente, vacíe la Papelera de reciclaje o la Papelera y vuelva a ejecutar el software de backup.

5. Cómo comunicarse con el servicio técnico

Antes de ponerse en contacto con el soporte técnico

Trate de aislar el problema. Si fuera posible, deje que ésta sea la única aplicación abierta y asegúrese de que todas las demás aplicaciones se hayan cerrado correctamente.

Si ha leído todas las secciones pertinentes del Manual del usuario y el software LaCie sigue sin funcionar correctamente, póngase en contacto con nosotros utilizando el enlace Web que se indica a continuación. Antes de ello, sitúese frente al ordenador y tenga preparada la información siguiente:

- Sistema operativo y versión
- Marca y modelo de ordenador
- Cantidad de memoria instalada
- Nombre de cualquier otro dispositivo instalado en el ordenador
- Nombre de las aplicaciones utilizadas y números de versión.

Soporte técnico de LaCie

LaCie Asia, Singapur y Hong Kong

Datos de contacto:

<http://www.lacie.com/asia/contact>

LaCie Bélgica

Datos de contacto:

<http://www.lacie.com/be/contact/>

LaCie Dinamarca

Datos de contacto:

<http://www.lacie.com/dk/contact/>

LaCie Francia

Datos de contacto:

<http://www.lacie.com/fr/contact/>

LaCie Italia

Datos de contacto:

<http://www.lacie.com/it/contact/>

LaCie Países Bajos

Datos de contacto:

<http://www.lacie.com/nl/contact/>

LaCie España

Datos de contacto:

<http://www.lacie.com/es/support/request>

LaCie Suiza

Datos de contacto:

<http://www.lacie.com/chfr/contact>

LaCie EE.UU.

Datos de contacto:

<http://www.lacie.com/contact/>

LaCie Australia

Datos de contacto:

<http://www.lacie.com/au/contact/>

LaCie Canadá

Datos de contacto:

<http://www.lacie.com/caen/contact/> (inglés)

LaCie Finlandia

Datos de contacto:

<http://www.lacie.com/fi/contact>

LaCie Alemania

Datos de contacto:

<http://www.lacie.com/de/contact/>

LaCie Japón

Datos de contacto:

<http://www.lacie.co.jp>

LaCie Noruega

Datos de contacto:

<http://www.lacie.com/no/contact/>

LaCie Suecia

Datos de contacto:

<http://www.lacie.com/se/contact/>

LaCie Reino Unido e Irlanda

Datos de contacto:

<http://www.lacie.com/uk/support/request>

LaCie Grand Export

Datos de contacto:

<http://www.lacie.com/intl/contact/>